



## Grundschule am Mellensee

Hauptstraße 16, 15838 Am Mellensee

Tel: 03377/ 300697 Fax: 03377/ 3300424

E-Mail: [gsammellensee@t-online.de](mailto:gsammellensee@t-online.de)

Gemeinde Am Mellensee

Frau Berkholz

Zossener Straße 21C

15838 Am Mellensee

Am Mellensee, den 2022-11-10

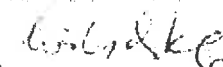
### Raumnutzungsprüfung

Sehr geehrte Frau Berkholz,  
unsere derzeitige Raumnutzung und die im kommenden Schuljahr vorgesehene Raumnutzung sieht wie folgt aus:

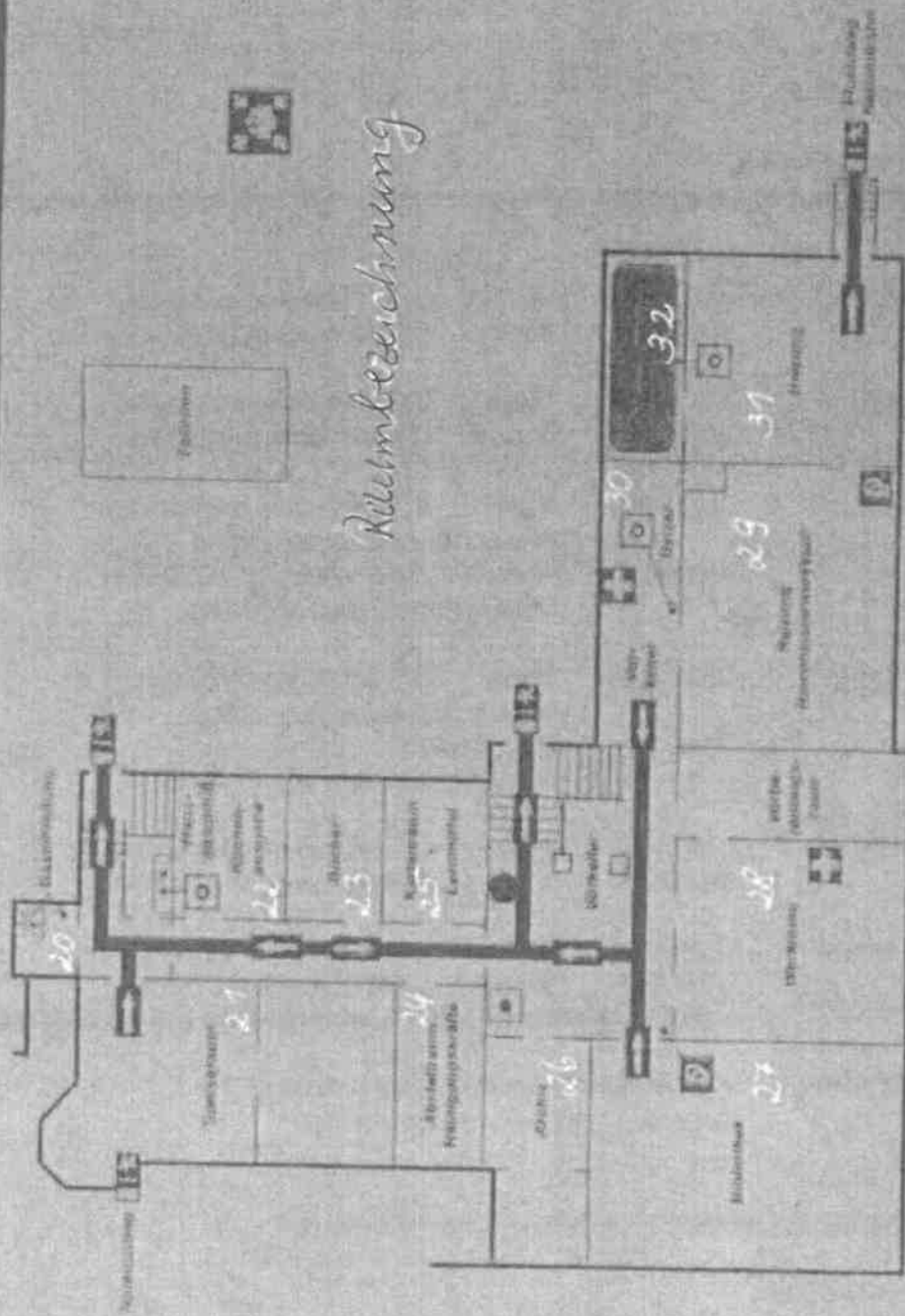
Raum 1	48,97 m <sup>2</sup>	2022/2023	Klasse 3	21 Schülerinnen und Schüler
		2023/2024	Klasse 4	21 Schülerinnen und Schüler
Raum 2	48,80 m <sup>2</sup>	2022/2023	Klasse 5	15 Schülerinnen und Schüler
		2023/2024	Klasse 3	23 Schülerinnen und Schüler
Raum 3	48,97 m <sup>2</sup>	2022/2023	Klasse 1	27 Schülerinnen und Schüler
		2023/2024	Raum in Doppelnutzung $\rightarrow$ Hort Klasse 2	27 Schülerinnen und Schüler
Raum 4	48,80 m <sup>2</sup>	2022/2023	Klasse 2	23 Schülerinnen und Schüler
		2023/2024	Raum in Doppelnutzung $\rightarrow$ Hort neue Klasse 1 Raum in Doppelnutzung $\rightarrow$ Hort	
Raum 9	53,96 m <sup>2</sup>	2022/2023	Klasse 4	27 Schülerinnen und Schüler
		2023/2024	Klasse 5	27 Schülerinnen und Schüler
Raum 10	53,62 m <sup>2</sup>	2022/2023	Klasse 6	26 Schülerinnen und Schüler
		2023/2024	Klasse 6	15 Schülerinnen und Schüler
einziger Fachraum (Naturwissenschaften) und gleichzeitig Klassenraum				
Raum 15	10,56 m <sup>2</sup>	Medienraum, Raum für Teilungsunterricht maximal 12 Schülerinnen und Schüler		

Die Raumgröße ist inklusive Möbel und Schüler\*innen zu betrachten.

Mit freundlichen Grüßen

  
Wilschke  
Schulleiterin  
Grundschule am Mellensee  
Hauptstraße 16  
15838 Am Mellensee  
Tel.: 03377/300697  
Fax: 03377/3300424

# Flucht- und Rettungswegplan



Legende:



Ständort



Nachgang



Hauptgang



Sanitär-Anlage



Flur-Anlage



Flur-Anlage



Flur-Anlage



Flur-Anlage



Flur-Anlage



Flur-Anlage

Erstellt: 28.05.1999  
Gezeichnet: J. F. J. J. J.

Grundschule und Hort - Hauptstr. 8 - 15806 Mellensee  
Kellergeschoß

MINITAX

Verfahren im Brandfall  
Evakuierung

1. Brand melden  
2. In Sicherheit bringen  
3. Evakuierung durchführen

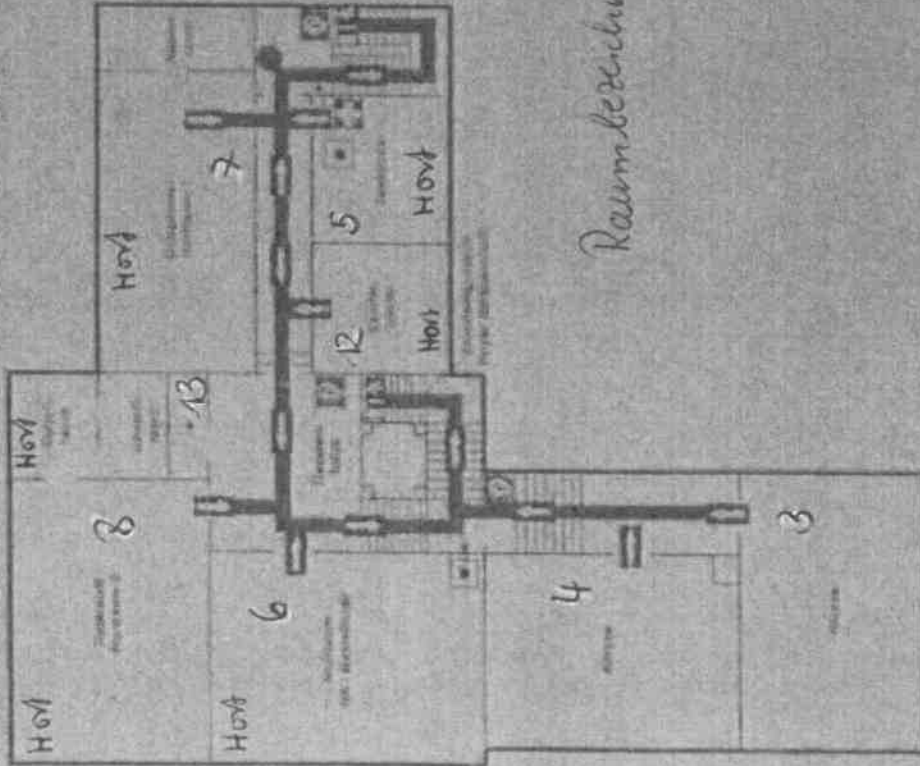
0 112

Verfahren im Unfallfall  
Hilfsmaßnahmen

1. Unfall melden  
2. Erste Hilfe leisten  
3. Verwundete versorgen

0 112

# Flucht- und Rettungswegplan



Raumbedeckung

[illegible]

1. Produkt wählen	0-112	Produkt wählen	Produkt wählen
2. Preis festlegen	15	Preis festlegen	Preis festlegen
3. Produkt beschreiben	Produkt beschreiben	Produkt beschreiben	Produkt beschreiben
4. Produkt beschreiben	Produkt beschreiben	Produkt beschreiben	Produkt beschreiben

**Legende:**

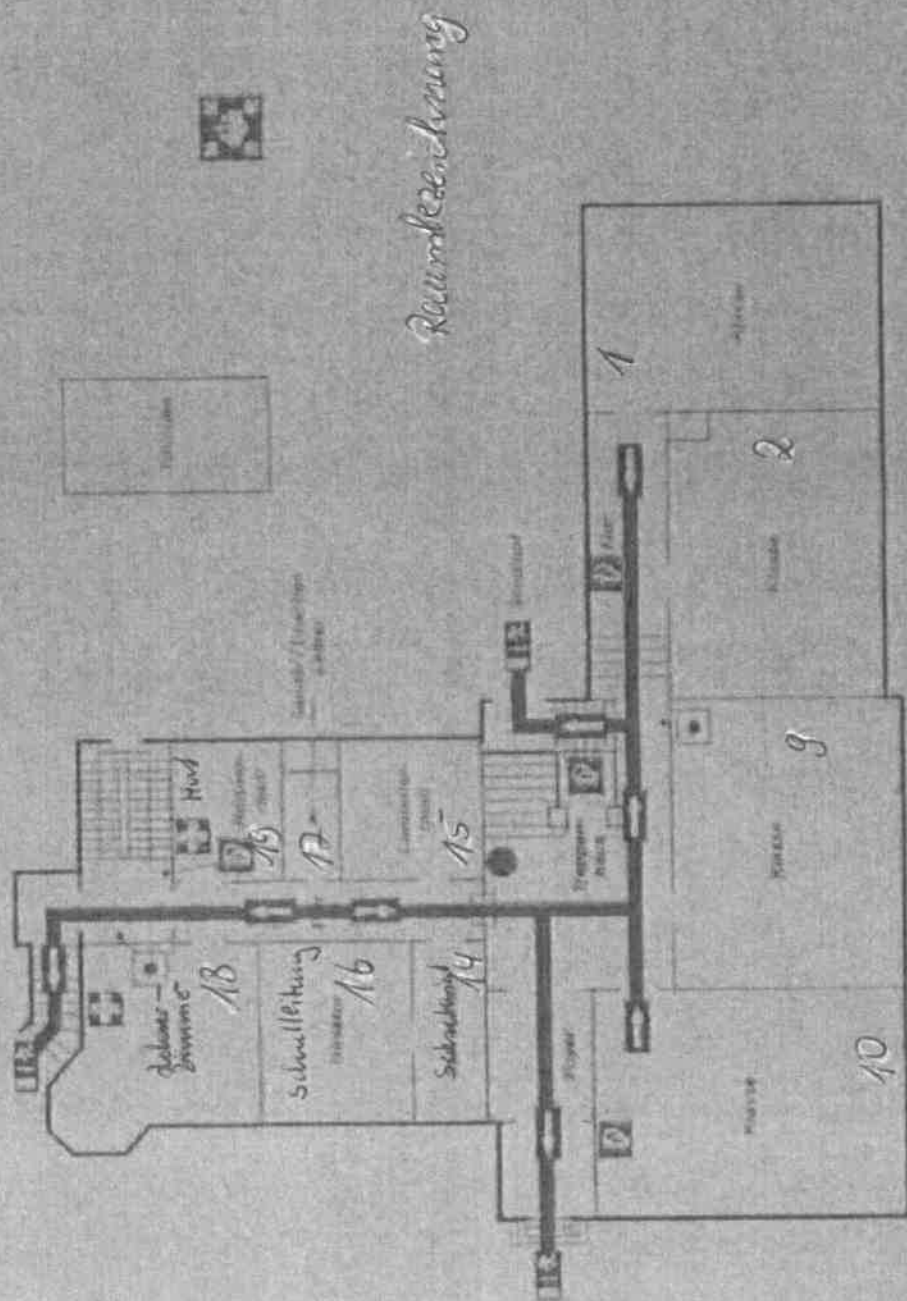


1993-1994  
 1995-1996

Grundschule und Hort - Hauptstr. 8 - 15806 Mollensee  
Obergeschoß

天仁堂

# Flucht- und Rettungswegplan



Legende:



Stufen



Abgang



Rettungsweg



Notausgang



Feuerlöscher



Handfeuerlöschgerät



Sammelstelle

Verhalten im Brandfall  
Ruhe bewahren

1. Rauch vermeiden

2. In den Rauch nicht blicken

3. Bei Rauchentwicklung sofort den Alarm auslösen

4. Bei Rauchentwicklung sofort den Alarm auslösen

5. Bei Rauchentwicklung sofort den Alarm auslösen

Verhalten bei Unfällen  
Ruhe bewahren

1. Ruhe bewahren

2. Ruhe bewahren

3. Ruhe bewahren

4. Ruhe bewahren

5. Ruhe bewahren

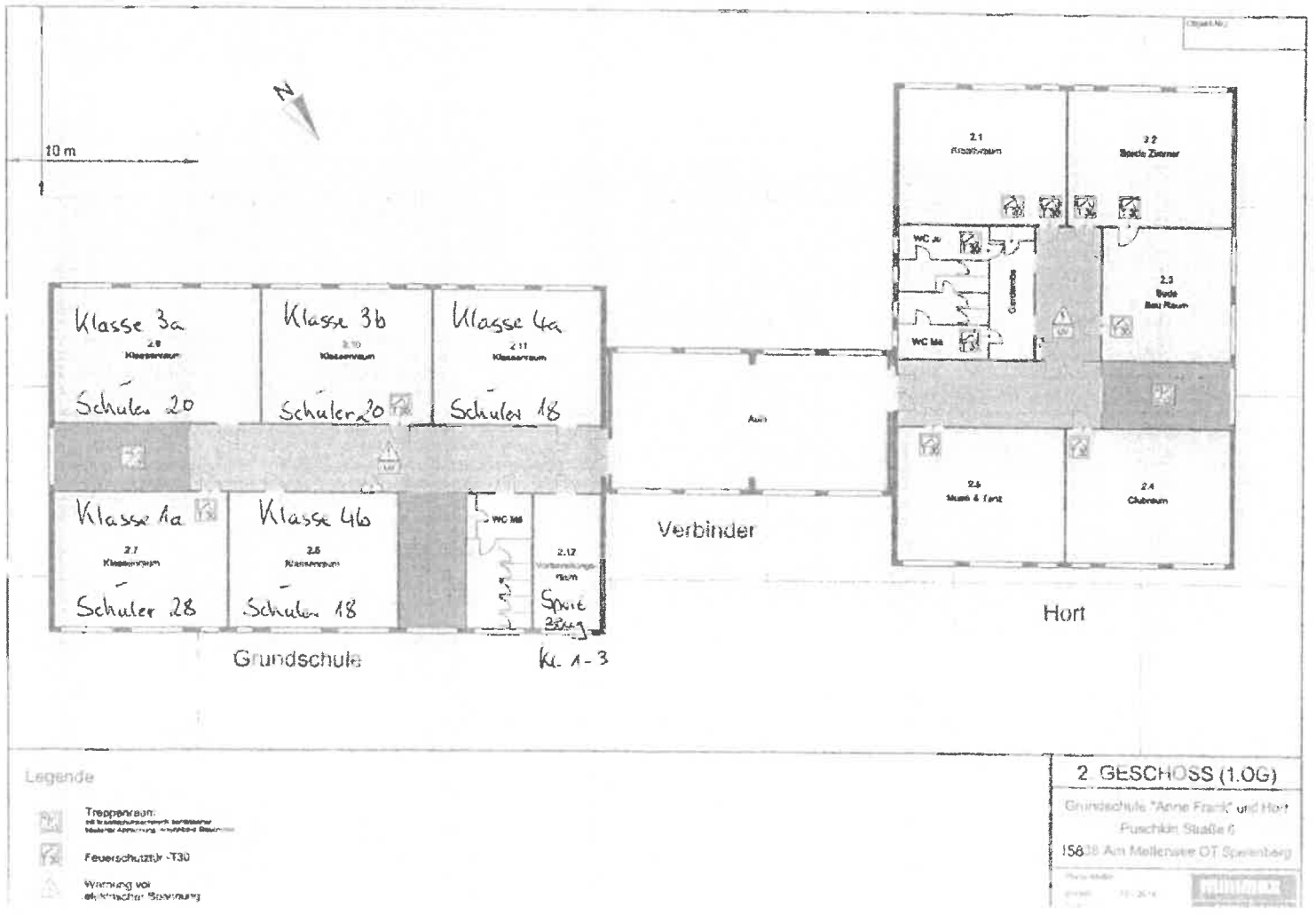
Erstellt: 01.05.1999  
Geändert: 24.08.2002

Grundschule und Hort - Hauptschule 8 - 15806 Mellensee  
Erdgeschoss

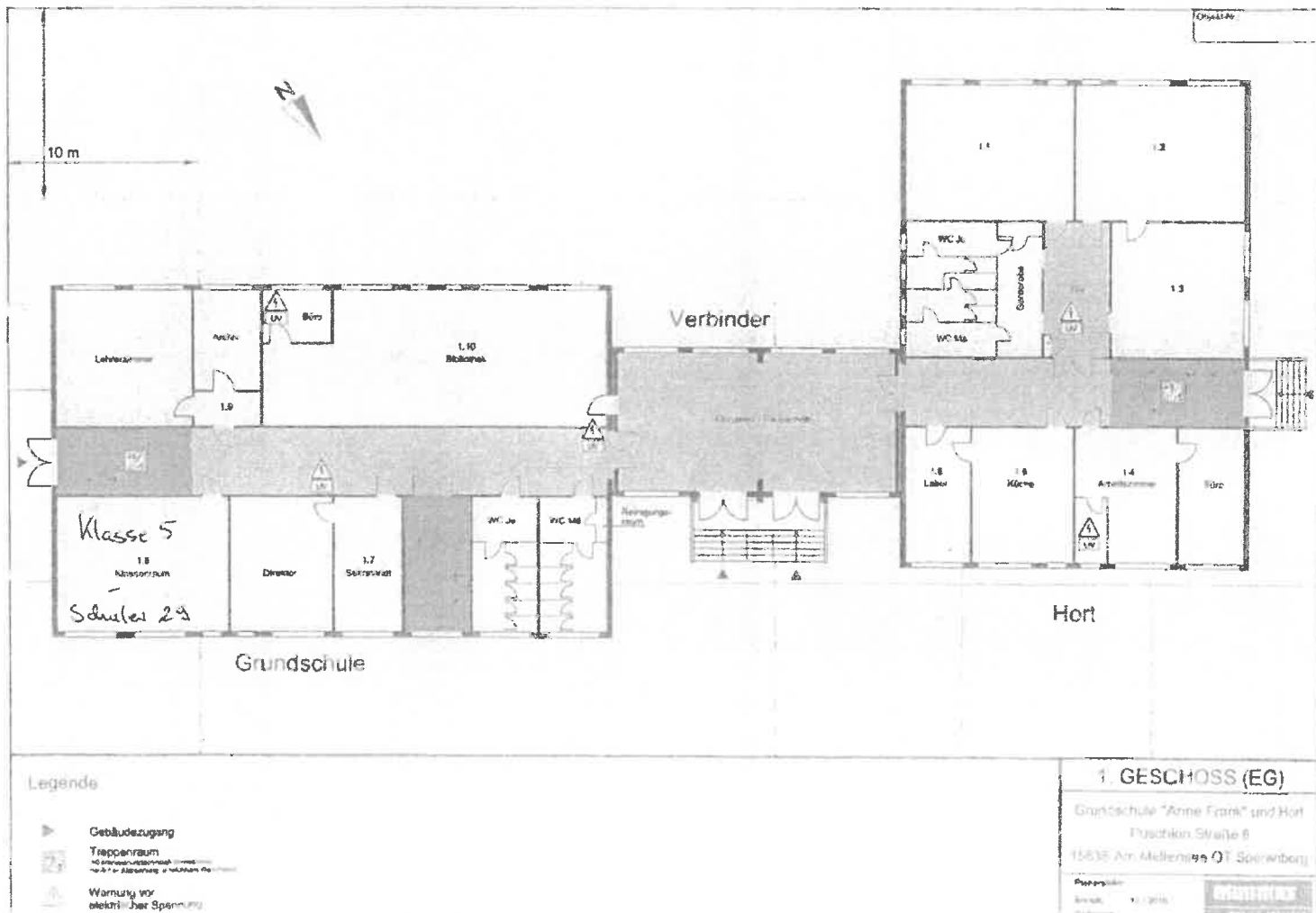
MINIMAX

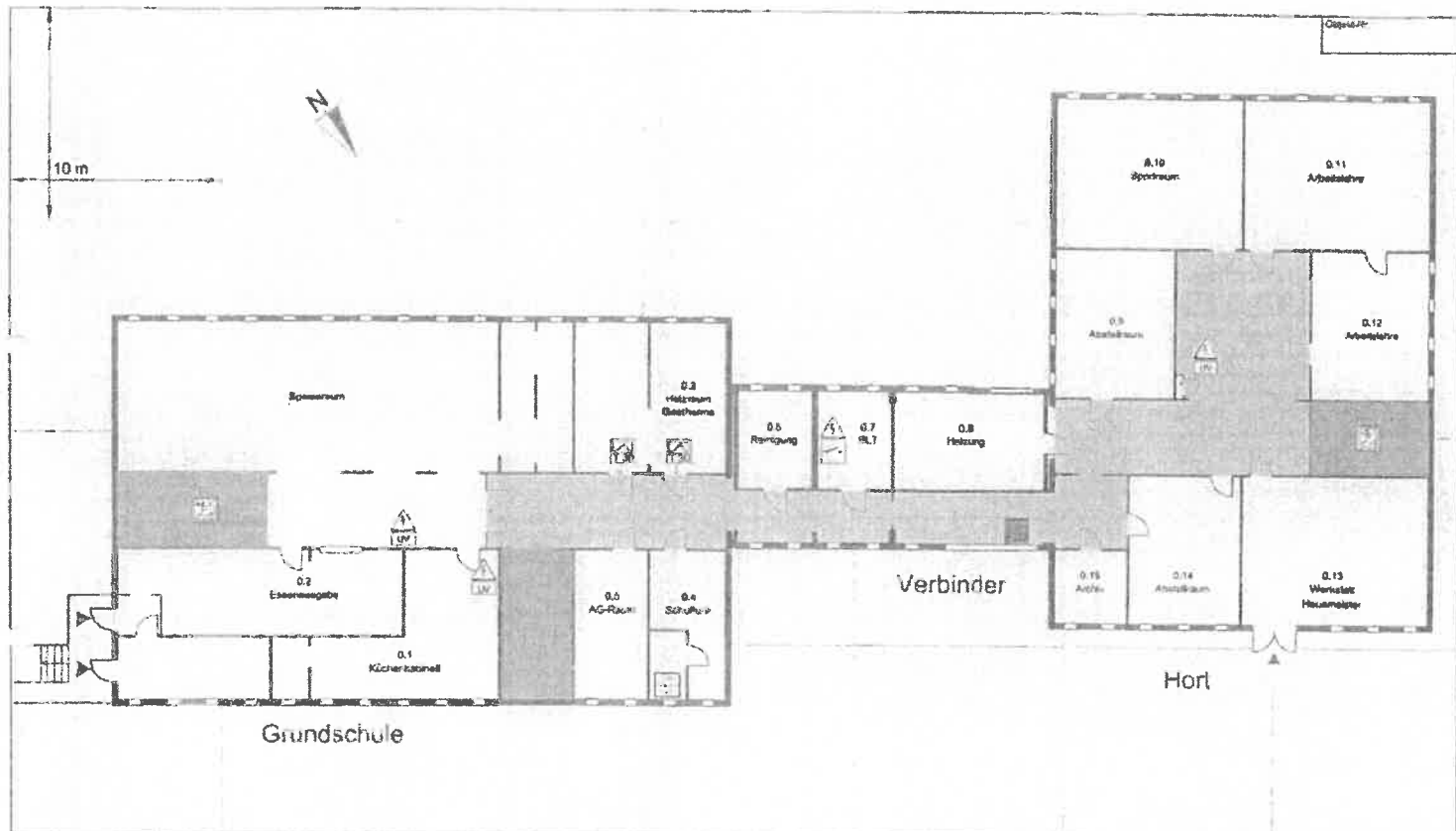


# GS Spernberg









#### Legende

- |  |                   |  |                                   |
|--|-------------------|--|-----------------------------------|
|  | Gesundung         |  | Hauptschalter                     |
|  | Treppenraum       |  | Erde                              |
|  | Feuerschutzur T30 |  | Wärmung vor elektrischer Spannung |
|  |                   |  | Flussung auf Gasdruckkühler       |
|  |                   |  | Flussung auf Wasserdampfkühler    |

#### KELLERGECHOSS

Grundschule "Annis Frank" und Hort  
Puschkin Straße 4  
15P38 Am Mellensee OT Sperenberg

Plan erstellt

Stand: 12.12.2014

**PRINIMAX**





